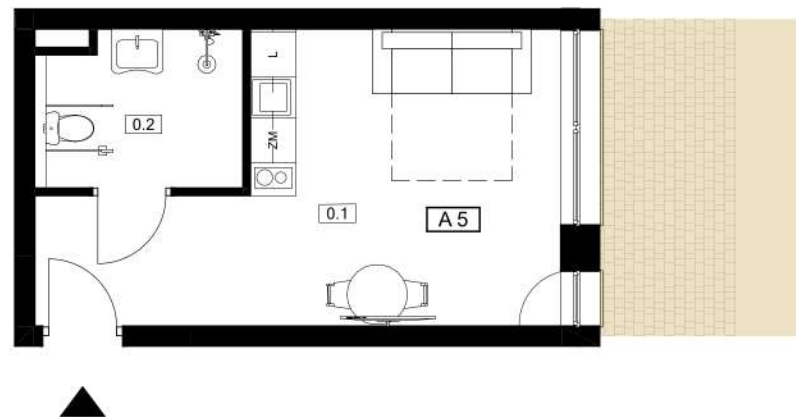


# JASZCZURÓWKA - BORY

BUDYNEK A - PARTER



## APARTAMENT A 5



### ZESTAWIENIE POWIERZCHNI

0.1	POKÓJ DZIENNY Z KUCHNIĄ I JADALNIĄ	21,00 m <sup>2</sup>
0.2.	ŁAZIENKA	5,50 m <sup>2</sup>
RAZEM		26,50 m <sup>2</sup>
OGRÓDEK		+/- 11,74 m <sup>2</sup>