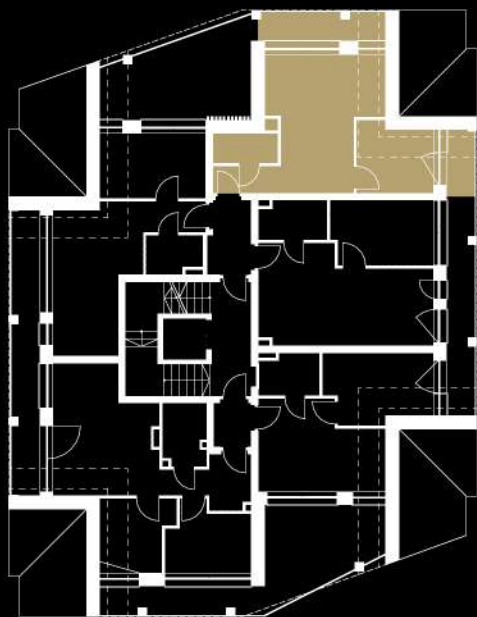
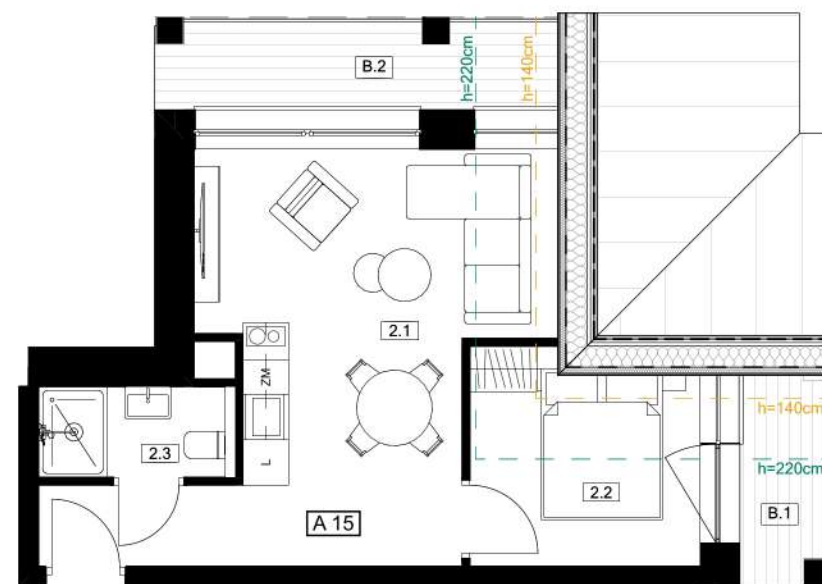


# JASZCZURÓWKA - BORY

BUDYNEK A - II PIĘTRO



## APARTAMENT A 15



### ZESTAWIENIE POWIERZCHNI

2.1	POKÓJ DZIENNY Z KUCHNIĄ I JADALNIĄ	21,90 m <sup>2</sup>
2.2	SYPIALNIA	5,90 m <sup>2</sup>
2.3	ŁAZIENKA	3,12 m <sup>2</sup>
RAZEM		30,92 m <sup>2</sup>
B.1	BALKON	+/- 2,34 m <sup>2</sup>
B.2	BALKON	+/- 5,35 m <sup>2</sup>

