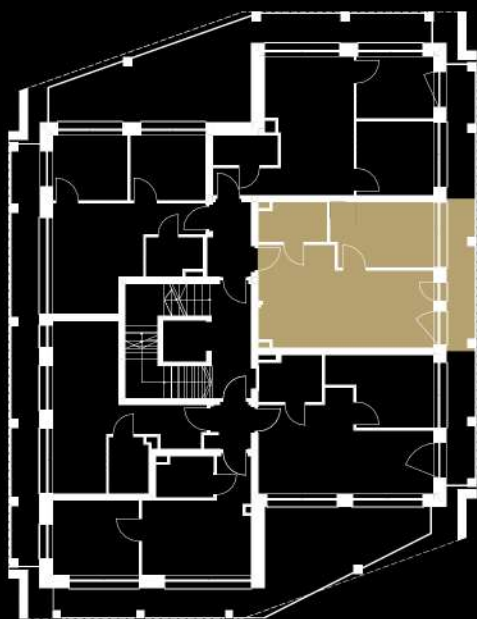
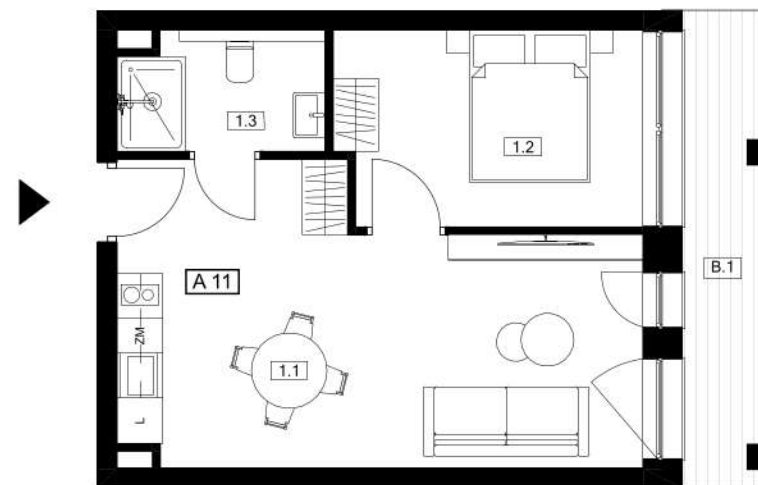


JASZCZURÓWKA - BORY

BUDYNEK A - I PIĘTRO



APARTAMENT A 11



ZESTAWIENIE POWIERZCHNI

| | | |
|-------|------------------------------------|-------------------------|
| 1.1 | POKÓJ DZIENNY Z KUCHNIĄ I JADALNIĄ | 24,29 m ² |
| 1.2. | SYPIALNIA | 10,37 m ² |
| 1.3 | ŁAZIENKA | 4,21 m ² |
| RAZEM | | 38,87 m ² |
| B.1 | BALKON | +/- 7,30 m ² |